



Gamme Essential Kalmar

Kalmar – Faisant que chaque mouvement compte.

Kalmar c'est part de Cargotec

Cargotec est dans la bourse de Finlande avec un CA de EUR 3.729 million en 2015 et a environ 11.000 employés.

Approximativement 5.300 sont employés par Kalmar en plus de 100 pays dans le monde

Kalmar est le lider du marché en équipement pour manutention de conteneurs, automatismes portuaires et services avec des ventes en 2015 de EUR 1.678 millions



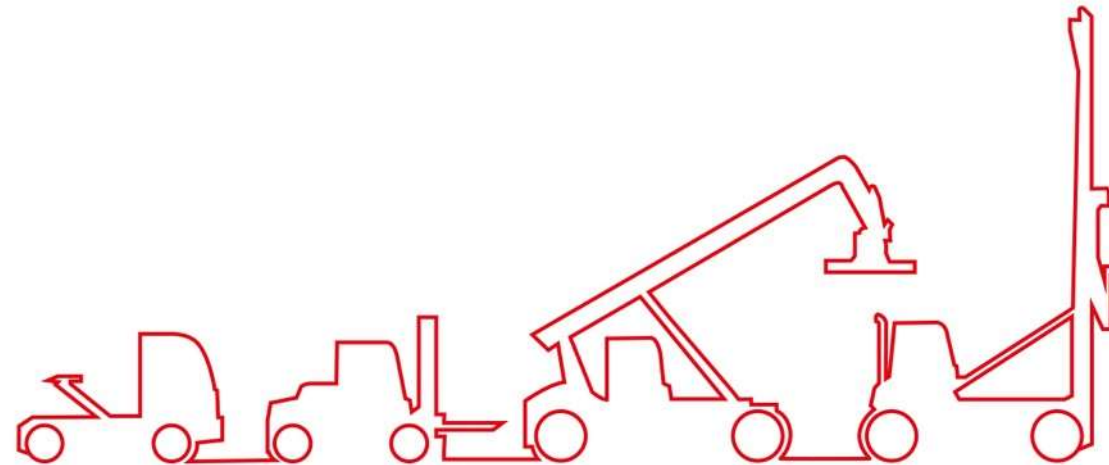
Un sur quatre mouvement de conteneurs dans le monde est fait avec une solution Kalmar.



Tout ce que vous attendez d'une machine Kalmar.

Qualité, Fiabilité et Efficacité à un prix compétitif.

La qualité Kalmar pour tous.



Kalmar Essential Range

Pourquoi la gamme Essential?



- Répondre à la demande du marché : une gamme de produits Kalmar plus large sans compromettre l'efficacité ou la qualité de la machine
- Renforcer davantage notre position de leader mondial en nous concentrant sur de nouveaux segments de marché afin d'obtenir plus de parts de marché

Les Avantages d'une plateforme commune

Même Composants Électriques

Même Contrôles

Même Interface Conducteur

Kalmar SmartFleet

Contrôle en temps réel

Rapport de performance

Extraction données + cartographies

Intégration avec d'autres systèmes

DRU450

Kalmar Essential Reachstacker



Construit sur une plateforme testée et prouvée

10k

**30
years**

Ce qui vous offre encore plus de choix.

La Gamme Essential Reachstacker pour:

**Manutention
conteneurs**



**Applications
industrielles**



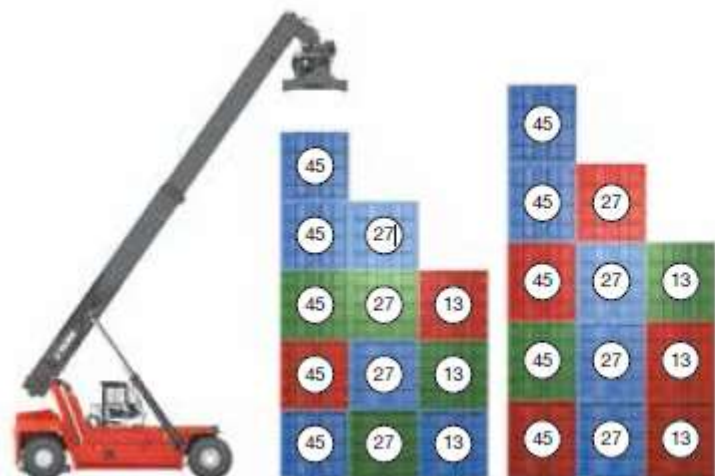
Plus de choix



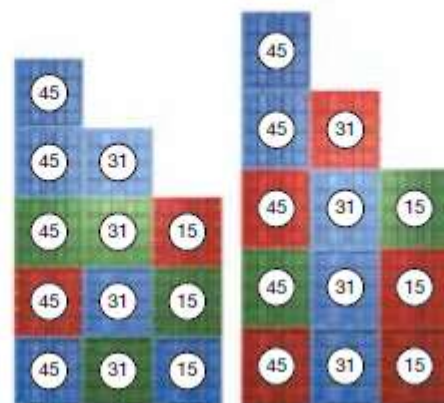
La nouvelle Gamme Essential Reachstackers offre plus de choix, avec des machines destinées à la manutention de conteneurs ou d'opérations industrielles

Un plus grand choix de capacités de levage

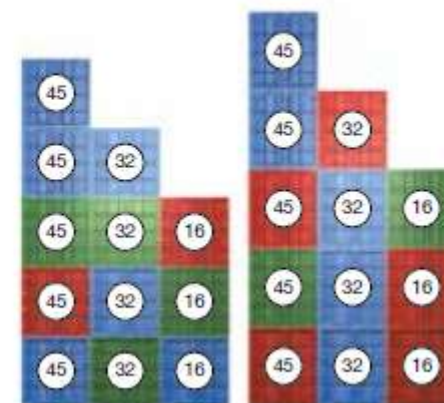
DRU450-60S5



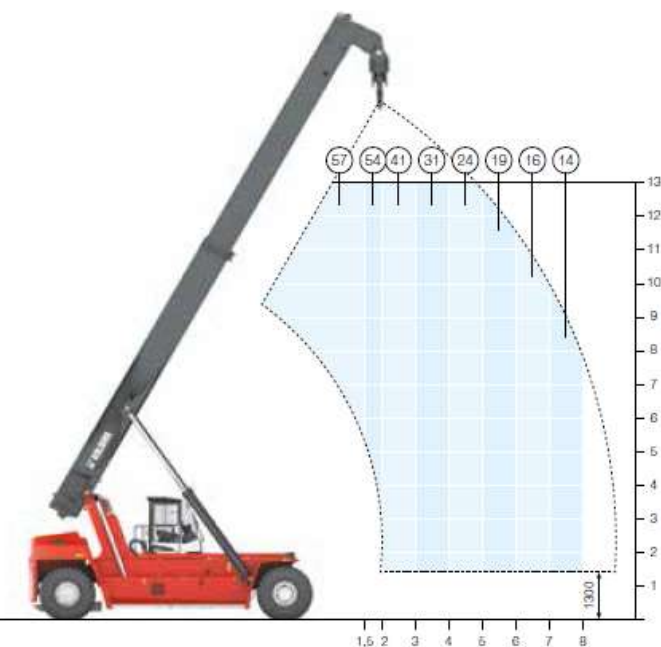
DRU450-62S5



DRU450-65S5



DRU570-65Z



Plus efficace



Moins de consommation de carburant



Moins d'émissions

Cabine Essential



Cabine Ergonomique

Meilleure visibilité

Siège ajustable

Nouveau kit de contrôle température

Plus de fonctionnalités standards

Gamme Essential Reachstacker



Nouvelle gamme élargie, modèles adaptés pour la manutention de conteneurs et les applications industrielles



Identique, plus court et plus compact, ou plus long pour les charges plus lourdes



Meilleure efficacité de la transmission, moins de carburant et d'émissions et intervalles de maintenance plus longs

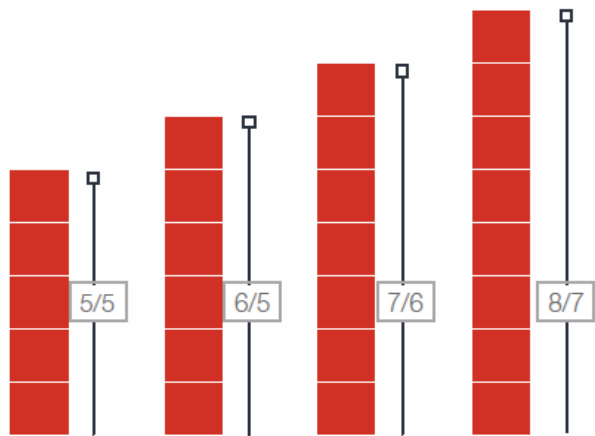
DCU80-100

Chariots Porte Conteneurs vides de la Gamme Essential Kalmar

Nouvelle génération de transmission



Encore plus de choix



Cabine Essential

The image shows the interior of a Kalmar forklift cab. A black steering wheel is in the center. To the right, there is a dashboard with various buttons and a digital display showing '0' and other metrics. A joystick is visible on the left side of the dashboard. The cab has a metal frame and a clear view through the front and side windows.

Ergonomique

Choix du Joystick

Excellente Visibilité

Trois différentes positions de cabines

Nouveau kit de contrôle température

Une Sécurité renforcée



Accès sécurisés + surface anti-dérapante

Accès facile aux points de contrôles

-/+ 3° inclinaison du mât

Lumières LED pour plus de visibilité

Frein à main automatique

Options



DCG100-180T

Chariots Essential Kalmar

Présentation de la nouvelle Gamme des Chariots Essential.



7 différentes capacités de levage à plusieurs distances.



10

12

12,7

14


15

16

18

3 choix de mâts





Nouvelle Cabine Essential



3 choix de cabine

Ouverte



Fermée



Semi-Fermée



DEUX MOTEURS DEUX PUISSANCES

Volvo 129kW.

Stage4/Tier4 or
Stage3A/Tier3

Volvo 105kW

Stage4/Tier4 or
Stage3A/Tier3

Excellente performance en vitesse d'élévation et descente



0,35 m/s without load
0,29 m/s with load

0,40 m/s without load
0,40 m/s with load

Sécurité.

Trois points d'accès

Parfaitement contrebalancé

Surfaces anti-dérapantes

Excellente visibilité

Rails de sécurité Additionnels

Seconde porte pour urgence

Maintenance facile.

Inclinaison automatique de la cabine

500 heures d'intervalle de service

Accès facile aux différents points

Options



Tout le suivi et le support dont vous avez besoin

Attention Kalmar

Authenticité des pièces

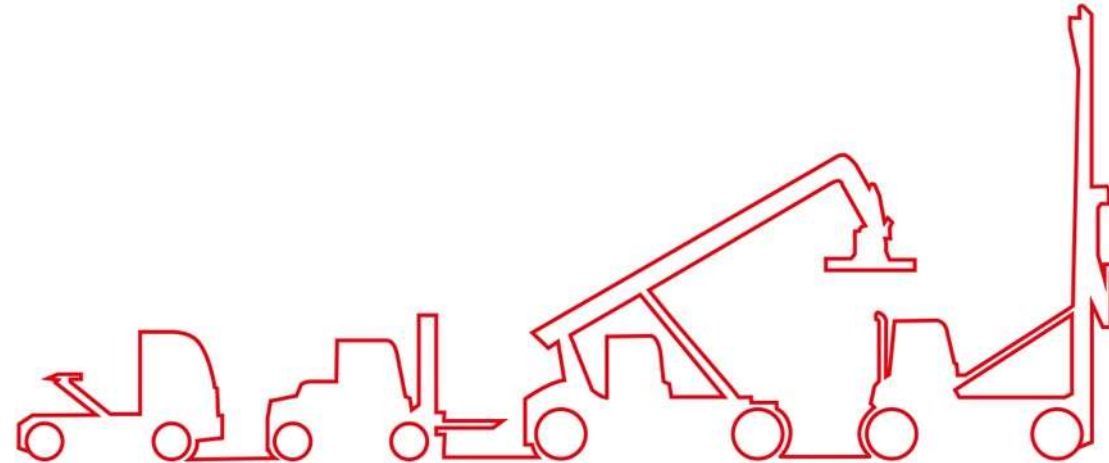
Service PDR Kalmar

Options Financières

Académie de Formation Kalmar

La Gamme Essential

La qualité Kalmar pour tous.



Kalmar Essential Range

Making your every move count

