



**PORTNET**

**Guichet Unique National  
pour la facilitation des procédures  
du Commerce Extérieur**

**Une alliance stratégique des  
communautés portuaires et du  
commerce extérieur pour un opérateur  
économique plus compétitif**

26/03/2015

**PORTNET**

# Agenda

---

## I. Vue générale

## II. Enjeux et objectifs

## III. PortNet pour les opérateurs économiques

- Avancement de la généralisation de PortNet
- Services offerts aux opérateurs économiques

## IV. Positionnement , benchmark et perspectives

---



ROYAUME DU MAROC

Ministère de l'Équipement, du Transport et de la Logistique



الوكالة الوطنية للموانئ  
Agence Nationale des Ports



المملكة المغربية  
ⵜⴰⴳⴷⴰⵏⵜ ⵏ ⵍⴰⴳⴷⴰⵢⵜ  
ROYAUME DU MAROC  
KINGDOM OF MOROCCO



Administration des Douanes  
et Impôts Indirects

Royaume du Maroc  
Ministère Délégué auprès du Ministère de  
l'Industrie, du Commerce, de l'Investissement  
et de l'Economie Numérique  
Chargé du Commerce Extérieur



المملكة المغربية  
الوزارة المنتدبة لدى وزارة  
الصناعة والتجارة والاستثمار  
والاقتصاد الرقمي  
المكلفة بالتجارة الخارجية



Royaume du Maroc  
Conseil National du  
Commerce Extérieur



المملكة المغربية  
المجلس الوطني  
للتجارة الخارجية



Royaume du Maroc  
Ministère de l'Industrie,  
du Commerce et des  
Nouvelles Technologies



المملكة المغربية  
وزارة الصناعة  
والتجارة  
والتكنولوجيات الحديثة



Direction de la  
Marine Marchande



المكتب الوطني للمطارات  
Office National Des Aéroports



AACE  
Alliance Africaine pour le Commerce Electronique



الاتحاد العام لقطاعات المغرب  
Confédération Générale des Entreprises du Maroc



الشركة الوطنية للنقل و التوزيع اللوجيستية  
SOCIÉTÉ NATIONALE DES TRANSPORTS ET DE LA LOGISTIQUE



الجمعية المهنية للوكالات والشركات البحرية  
ASSOCIATION PROFESSIONNELLE DES AGENCES & COMPAGNIES MARITIMES



# PORTNET S.A

PORTNET S.A est une société anonyme à Conseil d'Administration ne faisant pas appel public à l'épargne d'un capital de 6 millions de dirhams et d'un investissement initial de plus de 60 millions de dirhams.



ROYAUME DU MAROC  
Ministère de l'Équipement, du Transport  
et de la Logistique



الوكالة الوطنية للموانئ  
Agence Nationale des Ports

Royaume du Maroc

Ministère Délégué auprès du Ministère de  
l'Industrie, du Commerce, de l'Investissement  
et de l'Économie Numérique

Chargé du Commerce Extérieur



المملكة المغربية

الوزارة المنسوبة لدى وزارة  
الصناعة والتجارة والاستثمار  
والاقتصاد الرقمي

المكلفة بالتجارة الخارجية



Administration des Douanes  
et Impôts Indirects

Royaume du Maroc  
Conseil National du  
Commerce Extérieur



المملكة المغربية  
المجلس الوطني  
للتجارة الخارجية



# PortNet au centre d'une stratégie de développement nationale

PortNet est un projet d'envergure nationale au centre de la stratégie de plusieurs entités gouvernementale :

- Présidence du Gouvernement: Amélioration du climat des affaires, de la bonne gouvernance et de la transparence dans le cadre notamment du CNEA (Comité National du Climat des Affaires)
- METL, AMDL: Amélioration de la compétitivité logistique nationale et réduction du coût de passage aux frontières
- MCE : Plan national de développement des échanges commerciaux (accords internationaux signés par le Maroc), mise en œuvre du plan national de simplification des procédures
- ADII: Simplification, sécurisation et facilitation des procédures douanières dans le cadre de l'engagement constant envers les entreprises
- OC: Transparence dans les règles, efficience du contrôle, enrichissement des informations sur les échanges, extérieurs, adoption des bonnes pratiques internationales
- MCINET : Généralisation de l'administration électronique et innovation dans les services publics

# PortNet : Le guichet unique orienté vers les entreprises

La mise en œuvre de PortNet est le fruit d'années de travail communautaire acharné ayant mis l'entreprise et l'économie nationale au centre d'intérêt de l'administration et des fournisseurs de services publics et privés





# Enjeux du projet PortNet

## Services et avantages compétitifs apportés



**Fluidification des procédures:** Simplification, dématérialisation, optimisation des procédures du Commerce Extérieur notamment pour les importateurs/exportateurs



**Anticipation de l'information et de l'action:** Saisie directe des données dans la chaîne logistique sans recopie. Adoption de la stratégie d'action « push » pour pousser l'utilisateur à l'action dans l'enlèvement de sa marchandise



**Amélioration de la compétitivité des entreprises nationales:** Avec une traçabilité extrême qui permet une meilleure maîtrise de l'information et des coûts logistiques.



**Mise en Réseau des partenaires:** Les systèmes d'information des partenaires de la communauté de PortNet sont mis en réseau autour de son EAI pour un meilleur partage et suivi de l'information

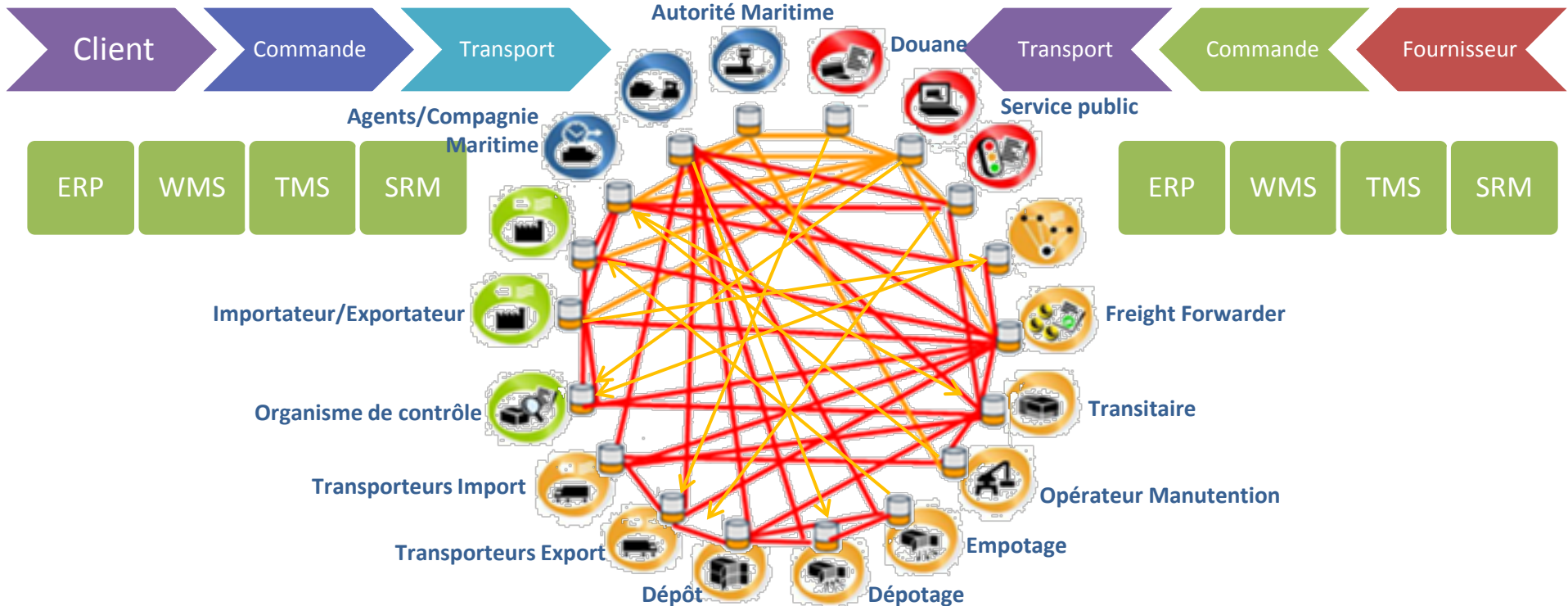


**Conformité aux standards internationaux:** Normes du commerce international, EDIFACT...



**Intégration de la Supply Chain:** Une coordination optimisée des différents maillons de la chaîne logistique bout en bout pour l'ensemble des acteurs afférant au Commerce Extérieur

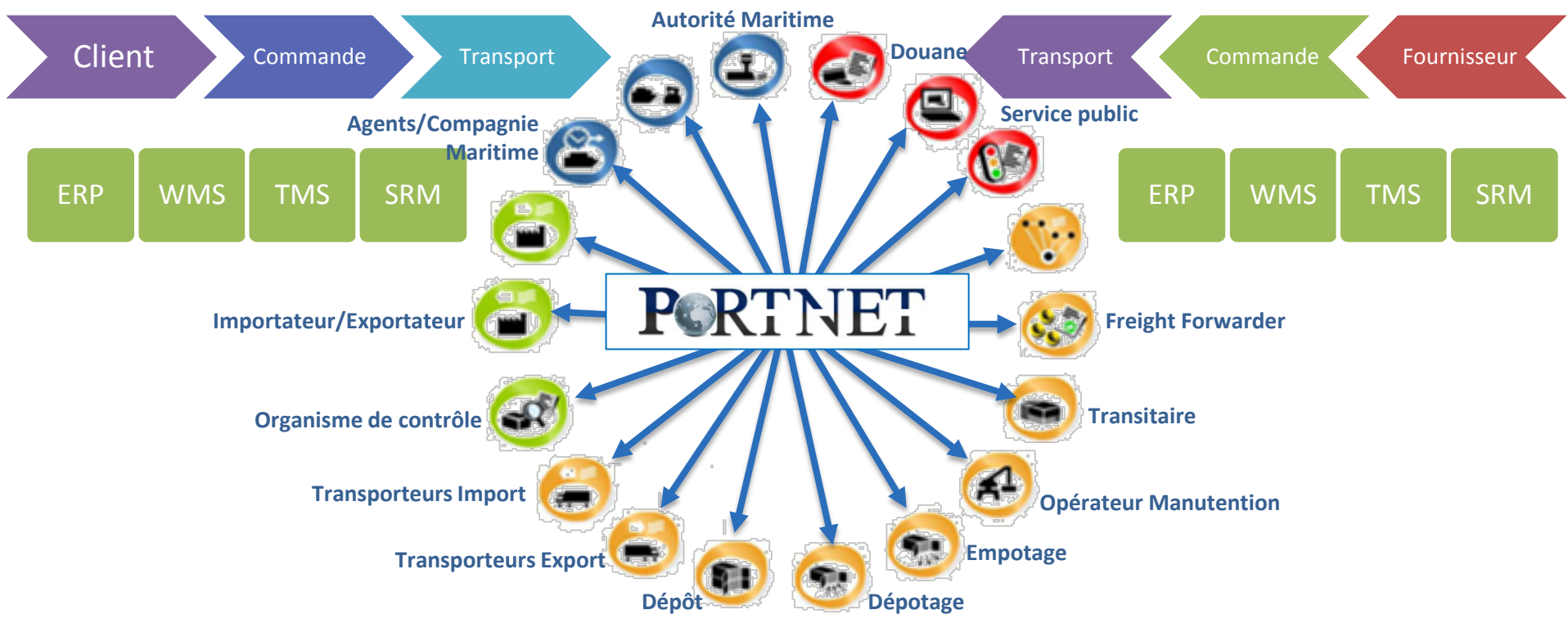
# PortNet : Outil d'intégration de la chaîne logistique du commerce extérieur



Sur le plan pratique, il est quasiment impossible pour une Direction Supply Chain d'accomplir l'intégration totale de sa chaîne logistique en raison de l'environnement externe peu maîtrisable.



# PortNet : Outil d'intégration de la chaîne logistique du commerce extérieur

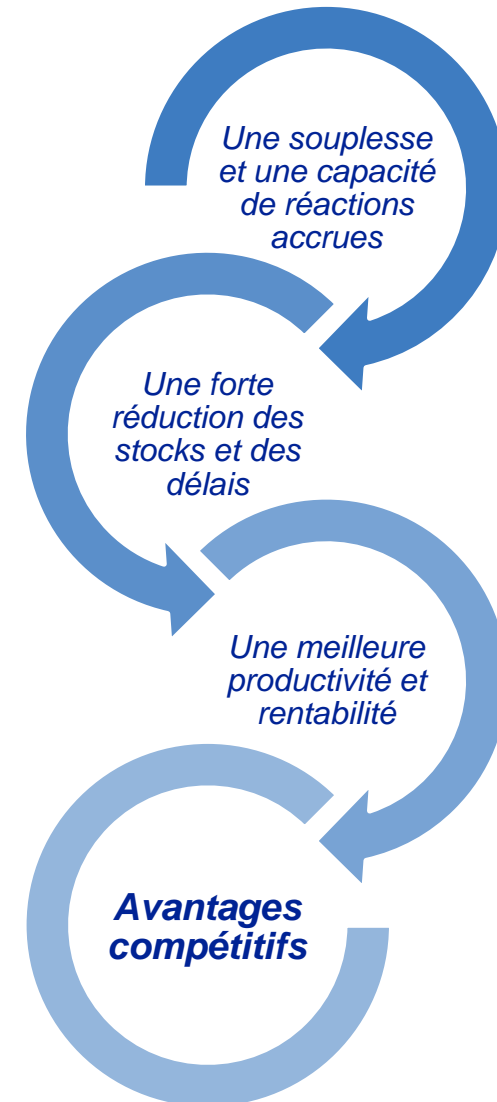


Grace à PortNet, cette intégration devient progressivement réalité grâce à l'élimination des contraintes précitées et l'interconnexion de tous les acteurs autour du guichet unique électronique.

# PortNet au service des opérateurs économiques

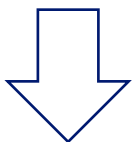
## Services offerts

- Suivi de l'acheminement des flux physiques de marchandises: Tracking, prévisions, mouvements et de la progression des opérations
- Facilitation des opérations de dédouanement et de contrôle de marchandises à travers une intégration complète avec le système BADR
- Automatisation et centralisation des reportings réglementaires: répertoire de domiciliation,..
- Accès aux données statistiques et aux tableaux de bord
- Accompagnement et assistance technique de proximité des utilisateurs à travers un service Helpdesk performant
- Gestion centralisée et harmonisation des référentiels liés à la logistique du commerce extérieur : Navires, Classification des marchandises dangereuses, guichets bancaires, produits soumis à licence d'importation,...



# Aperçu sur la couverture intégrée des processus du commerce extérieur

La gestion intégrée de la chaîne d'approvisionnement est maintenant reconnue comme une stratégie concurrentielle indéniable.



Notre mission est de stimuler la stratégie concurrentielle nationale à travers l'intégration de la chaîne du commerce extérieur.

-  Opérationnel
-  En projet



## Sourcing

### Titre d'Importation

Souscription auprès d'une banque



### Escal

Avis d'arrivée navire, Manifeste DAP, DMD, DMS Pointage



### Echange de documents

Avis d'arrivée marchandise, BAD



### Inspection physique

RDV d'inspection, Déplacement conteneur, Inspection, Résultat de contrôle



### Inspection physique

RDV d'inspection, Inspection, Résultat de contrôle



### Transit

DUM, Acquit à caution, Contrôle documentaire, Ciblage



### Sortie de marchandise

Main levée, Imputation douanière, RDV d'enlèvement

### Règlement financier

Règlement à international

### Reporting réglementaire

Répertoire de domiciliation









NOUVELLE MUSSY



SEWS CABIND SAS

LE MONDE VETERINAIRE SARL

SONIC SARL

ETS BENOUANAS & Cie



BENEDIOR



SIEMENS

SHERATON



BENLAFKIH ET FILS

DISTRALIM  
Ingrédient pour l'industrie agroalimentaire



CEMA BOIS DE L'ATLAS

MICRODATA  
CONSTRUCTION INFRASTRUCTURES - INTEGRATION SERVICES

MAROC AVIATION  
An EADS SOGERMA Company

MAROC PHOSPHORE S.A



TISSAGES SAFADI ET FILS



Filarsy



Maroc Roulement



FMG



Safadi



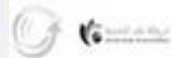
CONFECTION SHERATON

REAL CHAUSSURES

SOMIA



Fantasia



Plus de 150 importateurs abonnés à Portnet

# Aliiance pour la simplification et l'harmonisation

Chantier d'harmonisation et de suppression des documents du commerce extérieur

PORTNET S.A, en concertation avec ses partenaires, a engagé un plan d'action visant la suppression des échanges physiques persistants dans les circuits opérationnels après l'entrée en vigueur de l'échange électronique via PortNet. La démarche communautaire engagée s'articule autour des axes ci-après :

- Inventaire des documents physiques échangés dans le processus portuaires et de commerce extérieur ;
- Analyse des fondements réglementaires du maintien physique;
- Revue de l'exigence des documents physiques au niveau des procédures internes en cas d'absence de contrainte légale ou réglementaire ;
- Communication et conduite de changement auprès des entités opérationnelles;
- Synergies avec les organes de simplification et d'amélioration du climat des affaires au niveau national notamment:
  - Commissions portuaires PortNet visant l'amélioration notamment des escales;
  - Commission nationale de simplification des procédures du commerce extérieur;
  - Comité National de l'Environnement des Affaires « CNEA ».



# Un modèle réussi pour le partenariat national entre l'administration et le secteur privé

## Extrait du plan d'action du Comité National de l'Environnement des Affaires « CNEA » pour l'année 2015

- Dématérialisation du Titre d'Importation;
- Dématérialisation du Titre d'Exportation;
- Raccordement de l'ONSSA à PortNet;
- Raccordement du MCI à PortNet.

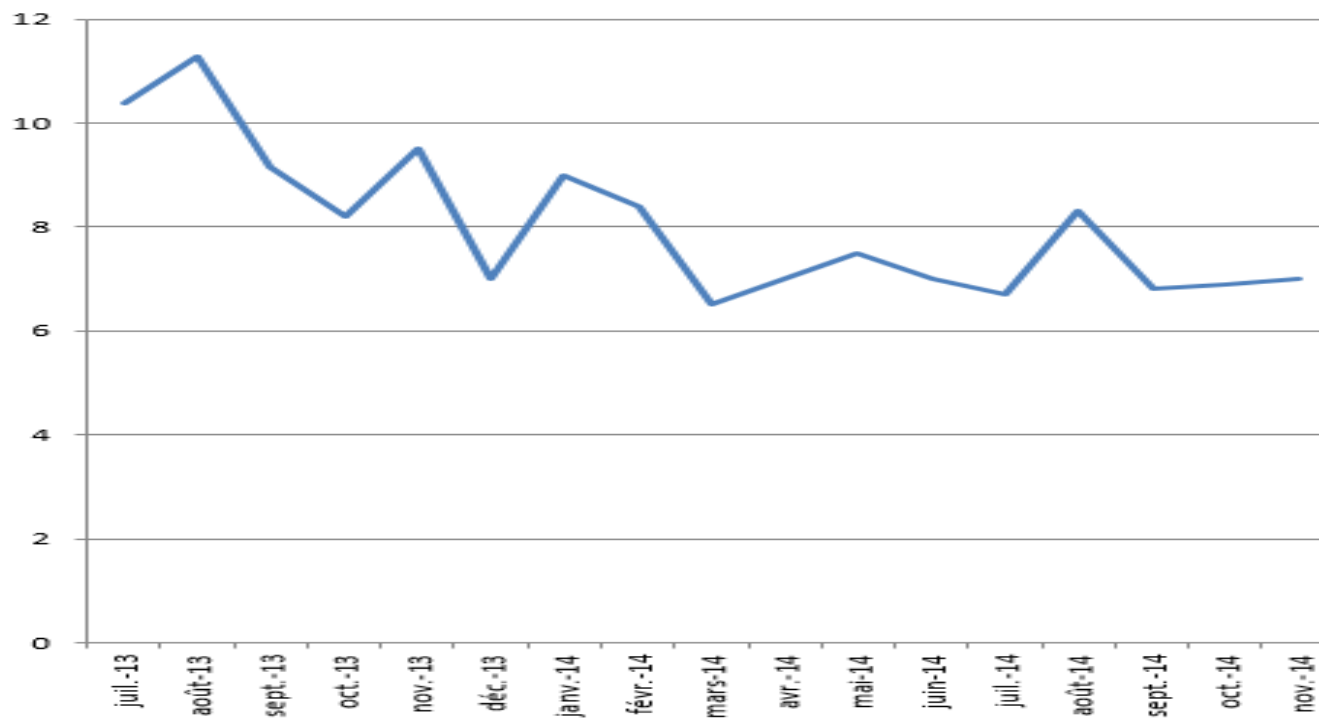


**Extrait de l'intervention de Mme la Présidente de la CGEM lors de la réunion annuelle du CNEA du 24 février 2015 présidée par M. le Chef du Gouvernement:**

*« Un autre chantier et non des moindres, la dématérialisation. L'ambitieux projet de PORTNET a enregistré des avancées considérables. Il faut maintenir nos efforts et résoudre les blocages soulevés pour aboutir à l'objectif de « Zéro Papier » dans les démarches à l'import et l'export. Nous sollicitons la poursuite et l'accélération de ces efforts dans la dématérialisation des procédures. »*

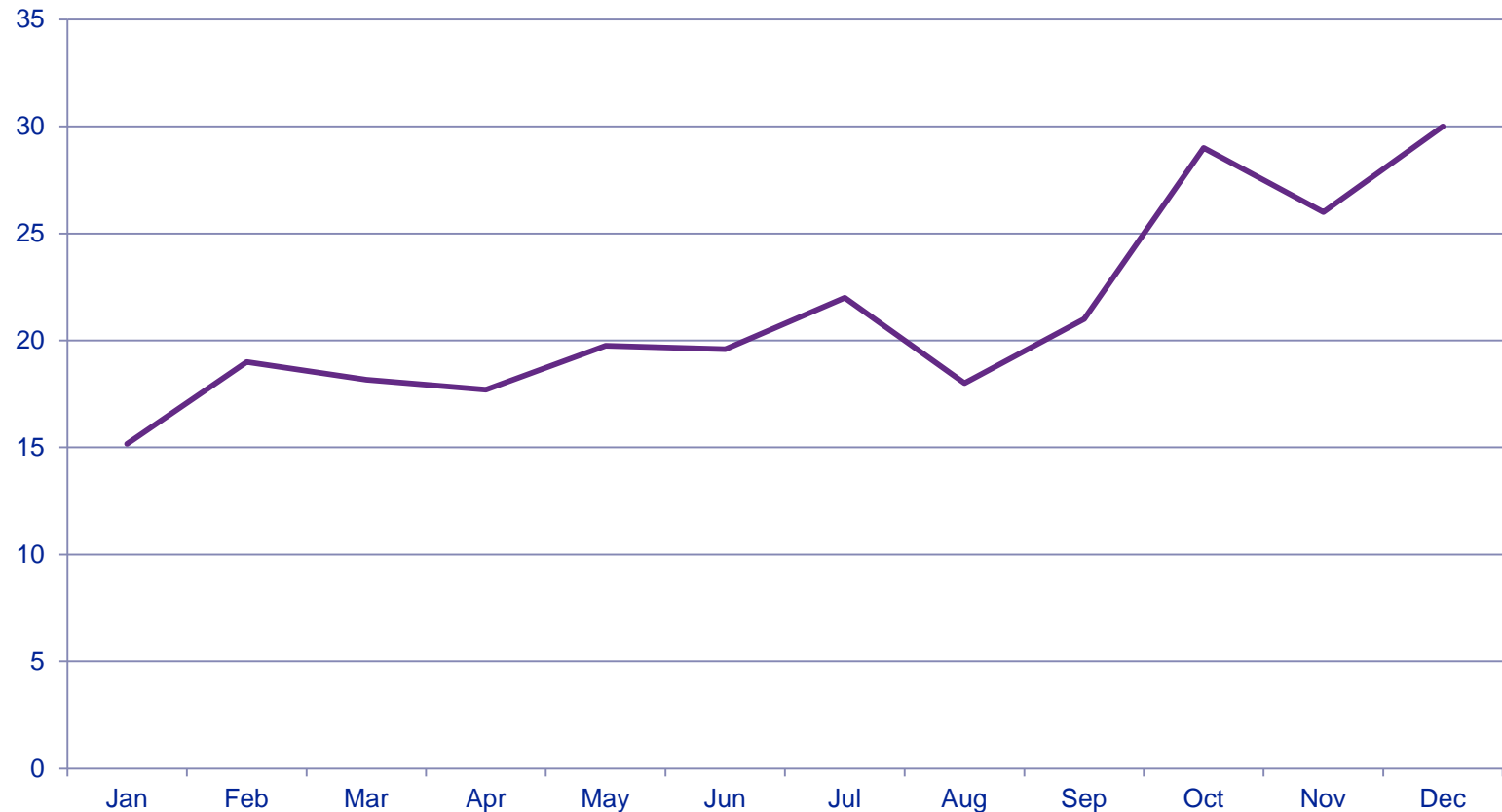
# PortNet au service des Opérateurs économiques

Evolution du délai de séjour moyen de conteneurs au Port de Casablanca



Le délai de séjour moyen au port de Casablanca est passé de 10 à 7 jours à l'issue d'un processus d'amélioration continue mené par les acteurs de la chaîne portuaire à la lumière des indicateurs diffusés par PORTNET et analysés au sein de ses commissions inter-acteurs.

## Evolution du délai moyen du dépôt, par anticipation, des manifestes par les agents maritimes au niveau national

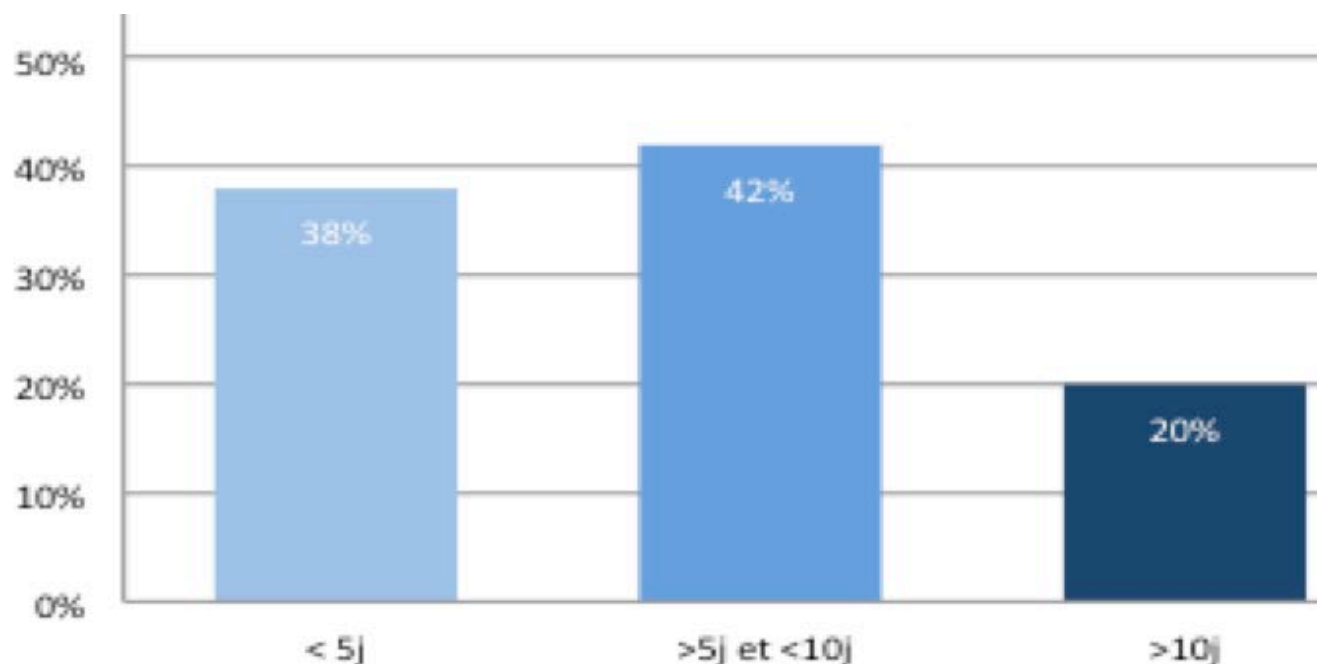


Un taux d'évolution de 100% de l'anticipation dans le dépôt du manifeste depuis le début de l'année 2014

# PortNet au service des Opérateurs économiques

Suivi et traçabilité à travers la mise en place d'indicateurs pertinents

Répartition du délai de séjour des conteneurs au Port de Casablanca en janvier 2015

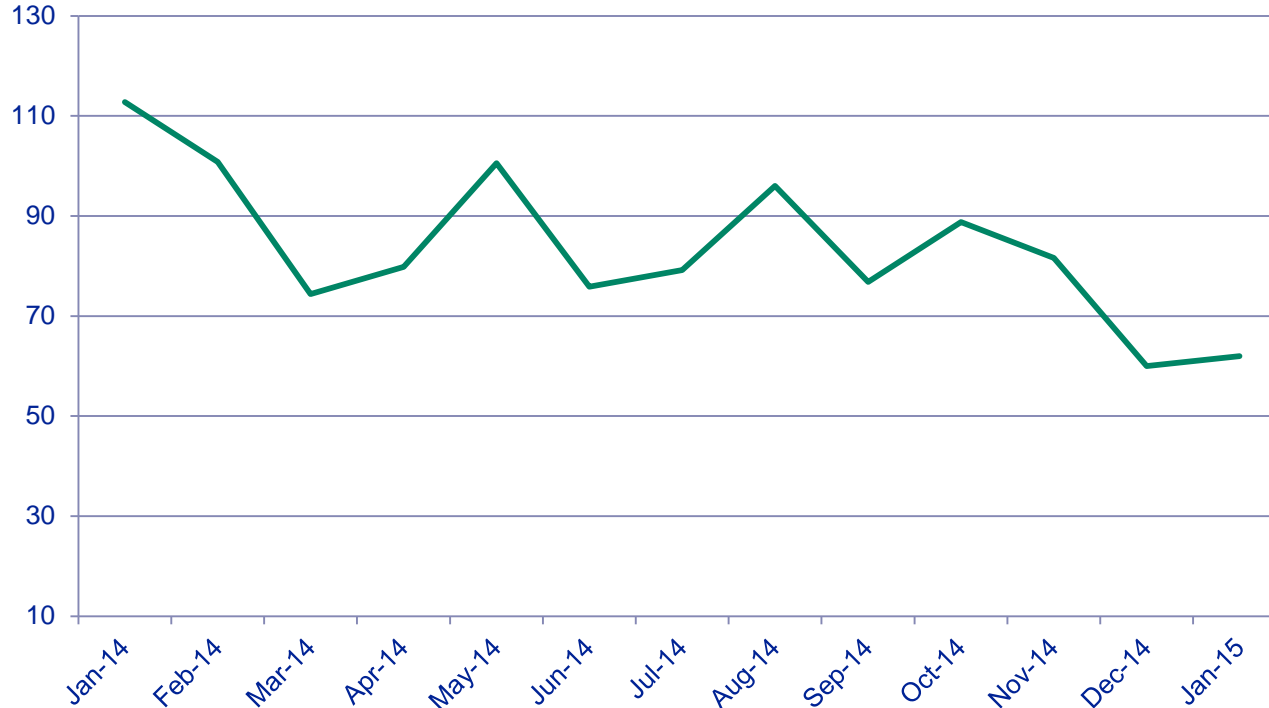


**38% des conteneurs quittent le port en moins de 5 jours  
et 80 % en moins de 10 jours**

# PortNet au service des Opérateurs économiques

Suivi et traçabilité à travers la mise en place d'indicateurs pertinents

Evolution du délai moyen entre le pointage de marchandises et le dépôt de la DUM en janvier 2015



**Les déclarations douanières sont déposées en moyenne 50 heures après le déchargement des conteneurs**

# PortNet au service des Opérateurs économiques

Démarche communautaire d'amélioration continue

En collaboration avec ses partenaires, PortNet a mis en place un dispositif d'amélioration continue des délais de traitement des processus logistiques du Commerce Extérieur sur la base de tableaux de bord détaillés mesurant les performances de tous les chainons des formalités dématérialisées implémentées.

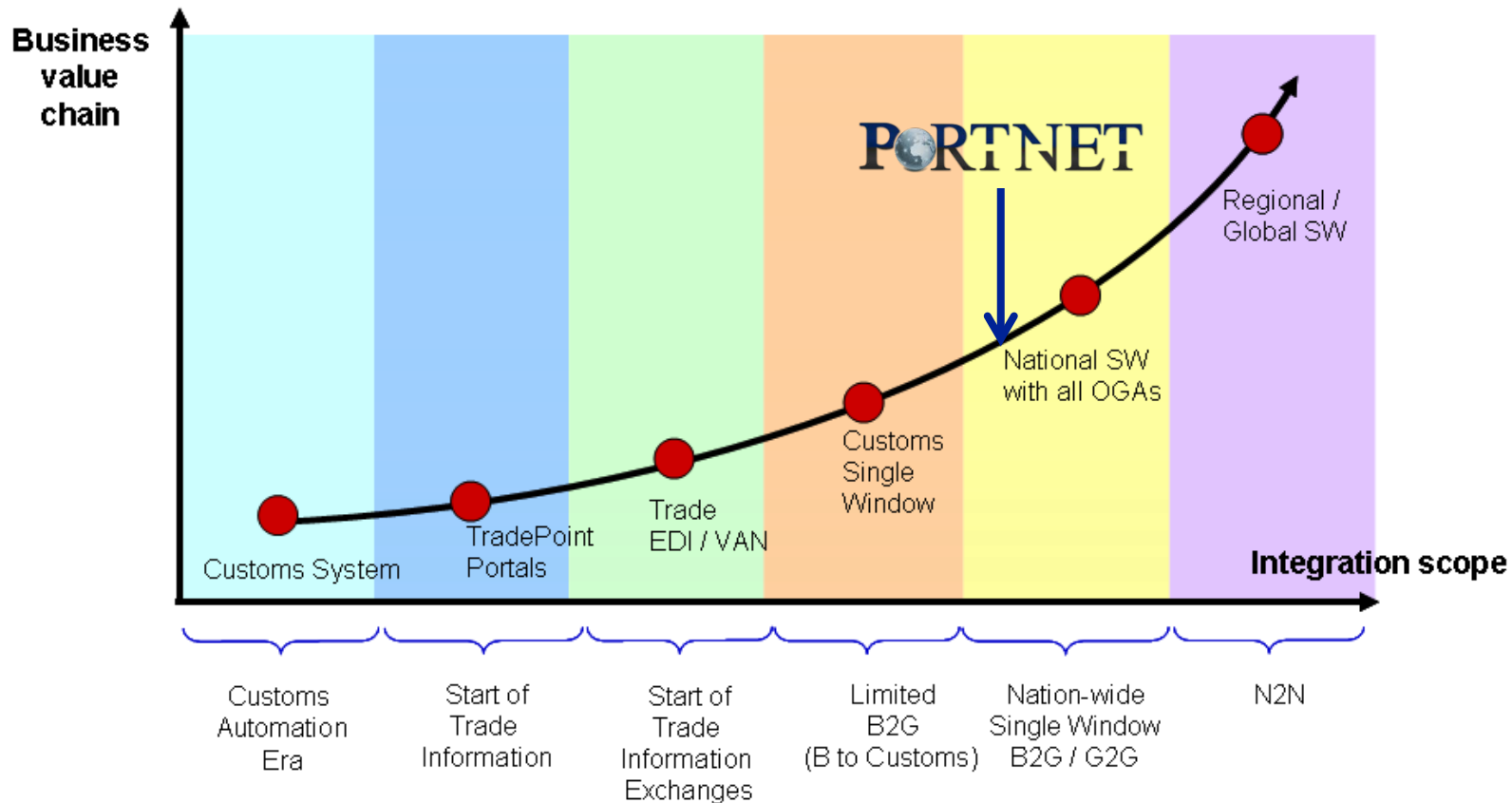
C'est ainsi un outil qui permet d'identifier les problèmes, cibler, mesurer, analyser et suivre les évolutions des délais (escale, contrôle, dédouanement, sortie marchandise...).

	Phases	Délais		Réalizations & Gains
		Août 2013 / Novembre 2014		
Séjour moyen d'un Conteneur au Port de Casablanca	Escale	4,85 jours	3,4 jours	<ul style="list-style-type: none"><li>Processus escale opérationnel sur Portnet.</li><li>Système intégré avec ADII, MARSA Maroc et SOMAPORT</li></ul>
	Enlèvement	4,9 jours	2,7 jours	<ul style="list-style-type: none"><li>Système intégré avec ADII, MARSA Maroc et SOMAPORT</li><li>Gestion automatisée des visites et contrôles</li><li>Traçabilité des opérations du pointage à la sortie du port</li></ul>
	Sortie marchandise	1,54 jours	0,9 jours	<ul style="list-style-type: none"><li>Traçabilité des opérations conteneurs</li></ul>



# PortNet au service des Opérateurs Economiques

Positionnement, benchmark, perspectives



Source: Global Trade Facilitation Conference 2011 (Connecting International Trade)

# Perspectives de développement

## Initiatives d'intégration régionale

- Projet d'intégration des guichets uniques africains les plus matures à travers l'Alliance Africaine pour le Commerce Electronique;
- Projet d'intégration du système TRACES à PortNet au service des exportateurs marocains;
- Projet de mise en œuvre de la recommandation 36 de l'UNECE sur l'interopérabilité des guichets uniques.





## **PORTNET S.A**

Enceinte Portuaire Bâtiment de la Capitainerie,  
2<sup>ème</sup> étage, Port de Casablanca, 20000  
Casablanca, Maroc

**Jalal Benhayoun**

**[jbenhayoun@portnet.ma](mailto:jbenhayoun@portnet.ma)**

The logo for PORTNET features the word "PORTNET" in a bold, serif font. The letter "O" is replaced by a realistic, three-dimensional globe showing the continents of North and South America. The logo is centered between two solid blue horizontal bars.

**PORTNET**

Guichet Unique National des Procédures du Commerce Extérieur