

LA CENTRALE  
D'ACHAT  
DE  
REFERENCE



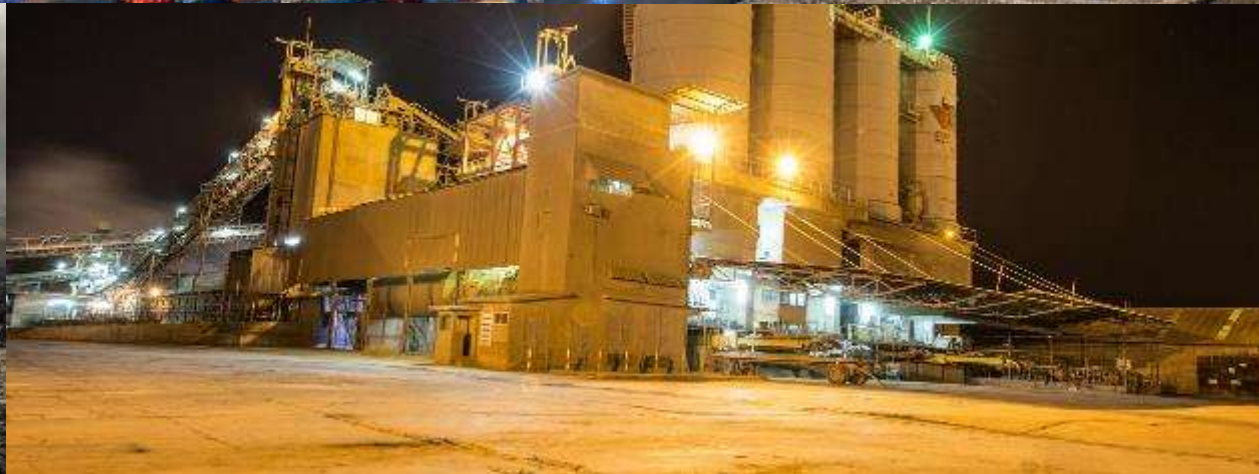
*L'Expertise et des Solutions pour Vous !*

TOGO  
AFRIQUE



*L'Expertise et des Solutions pour Vous !*

## QUI SOMMES NOUS?



# SOMMAIRE:



I. Introduction

II. Notre Histoire

III. Nos Valeurs

IV. Nos Produits

V. Nos Gammes de produits

VI. Nos Partenaires

VII. Nos Références

VIII. Notre galerie d'images

# I. Introduction

ATLAS Services est une Centrale d'Achat spécialisée dans la fourniture d'équipements technologiques aux segments de marchés Portuaires et Terminaux à conteneurs, Miniers, Industriels, Aéroportuaires, Infrastructures, Institutions financières et Administratives.

Elle travaille en collaboration avec plusieurs Partenaires dont les fabricants et distributeurs dans le but d'étendre ses activités pour la satisfaction optimale des besoins exprimés par les clients finaux.

## II. Notre Histoire

ATLAS SERVICES est Créée en 2016 par Deux (02) Partenaires Associés et avait démarré dans la livraison de matériels Informatique et bureautique.

Afin de répondre aux besoins exprimés par les Clients finaux, la société a donc noué des partenariats et accords pour être un Représentant Fiable et Efficace au niveau local et régional, auprès des fabricants d'équipements destinés aux marchés des ports et terminaux à conteneurs, Mines, Aéroports et Industries.

Ces partenariats et accords de représentation mettent ainsi en relation ATLAS SERVICES et les autres Sociétés implémentées dans les pays présents sur les continents à savoir: l'Afrique, les Etats Unis d'Amérique, l'Europe, l'Asie dans l'unique but d'apporter les solutions adéquates à la Clientèle.

## II. Notre Histoire (suite)

Les ambitions de ATLAS Services ont donc permis de pouvoir répondre aux demandes divers en livraison et installations des équipements portuaires, et des autres segments de marchés.

Nous travaillons d'arrache pieds pour être la référence incontournable au Togo et en Afrique comme UN DISTRIBUTEUR & UNE CENTRALE D'ACHAT DE DE REFERENCE.

## III. Nos Valeurs

Le professionnalisme est la clé principale de même le respect des normes qualités et environnementaux.

Cela transparait dans :

- ▶ 1. la façon de traiter chaque dossier,
- ▶ 2. la qualité optimale du service rendu à nos clients,
- ▶ 3. la certitude de livrer du matériel sûr et de très bonne qualité,
- ▶ 4. le respect de la livraison conforme et dans les délais.

Nous accordons une grande importance à la qualité et l'originalité des produits que nous distribuons, afin d'être une bonne référence.

## IV. Nos Produits

ATLAS SERVICES fournit des équipements aux secteurs suivants: Ports et Terminaux à conteneurs, Aéroports, Mines, Industries, Agricoles et Administrations dont voici quelques listes:

- ❖ Lumières LED de **PHOENIX LIGHTING**
- ❖ Systèmes de freinage de Haute sécurité avec **SIBRE**
- ❖ Compresseur d'**ATLAS COPCO**
- ❖ Des remorques de **DUTCHLANKA TRAILERS**
- ❖ Communication et radio de **MOTOROLA**
- ❖ Wifi de **ALTAI Super wifi, HONEYWELL**
- ❖ Informatiques et bureautiques (**HP, CANON, DELL, TOSHIBA**)
- ❖ Matériels de géolocalisation de **GARMIN** et **OMEGA BASE**
- ❖ Matériels d'impression et de lecture de carte d'accès et code- barres
- ❖ Equipement de protection individuels (EPI) de **MARCA**
- ❖ Médicaux et Agricoles



## V. Nos Gammes de Produits

**Cibles: Ports, Terminaux à conteneurs, Mines, Aéroports et Industries.**

## Présentation des lumières LED de PHOENIX LIGHTING



**HIGHLAND** Série pour éclairage des mâts



**MODCOM 2** Série pour STS et RTG



**ASCEND** Série pour ateliers  
et magasins



**E15** pour équipements  
mobiles



**DLX LED Docklite** pour les endroits  
dangereux, anti-explosions



**COMMANDER FLOOD** Série pour les  
STS et RTG



**READILED** Série pour éclairage  
linéaire

## Les Systèmes de freinage et compresseur (SIBRE)



FREIN A DISQUE



FREIN D'ARRÊT D'URGENCE



FREIN A DISQUE



FREIN POUR ROUE DE GRUE



POUSSOIR DE RAIL



FREIN DE SERVICE USB

## Les remorques ( DUTSCH LANKA TRAILERS)



REMORQUE SQUELETIQUE POUR TERMINAUX



REMORQUE GROUPEE POUR CONTENEURS



CITERNE A CARBURANT



REMORQUE POUR TRANSPORT DES ÉQUIPEMENT MOBILES

## Les matériels Informatiques et Bureautiques



LAPTOP DE MARQUE TOSHIBA



LAPTOP DE MARQUE DELL



LAPTOP DE MARQUE DELL



IMPRIMANTE CANON A4 COULEUR



LAPTOP DE MARQUE HP



COPIEUR CANON A3

## Les équipements de Géolocalisation, de Communication et Wifi



GPS GARMIN



RADIO TALKY WALKY MOTOROLA



Wifi ALTAÏ A8



WIFI ALTAÏ 1X500



WIFI ALTAÏ C1N



GPS GARMIN

## Les équipements de Sécurisation de documents, Impression et Lecteurs code barre



**IMPRIMANTE INSUSTRIELLE ZT 400 SERIES**



**MACHINE A HOLOGRAMMA H 21**



**IMPRIMANTE ZEBRA Z XP SERIE9**



**IMAGE PORTABLE ID/2D DS2200**

## Les équipements de Protection Individuels (EPI)





## Les équipements Agricoles et Médicaux



TRACTEUR AGRICOLE



AGITATEUR SECOUS VA-ET-VIENT



ECHOGRAPHES



AGITATEUR ORBITRAL



AGITATEUR ROTATIF TUBE



CONGELATEUR COFFRE

## VI. Nos Partenaires

Nous sommes Distributeur Officiel de:

ETAS UNIS D'AMERIQUES



Domaine: LIGHTING



Domaine : ordinateurs portables



Domaine : ordinateurs embarqués



Domaine : fabricant GPRS



**MOTOROLA**

Domaine : Radio Talky walky

CHINE



Domaine: wifi de longue portée

ALLEMAGNE



Siegerland Bremsen

Domaine : frein de haute sécurité

SUEDE



Domaine: fabricant de compresseurs

ESPAGNE



Domaine: Equipements de Protection Individuelles

SRI LANKA



Domaine: remorques pour transports

SLOVENIE



Domaine : GPS

FRANCE



Domaine: copieurs et imprimantes



*L'Expertise et des Solutions pour Vous !*

## VII. Nos Références



ATLAS SERVICES, l'expertise et des solutions pour vous

## VIII. Notre galerie d'images



## VIII. Nos contacts

ATLAS SERVICES est située dans le quartier Hountigomé au 214 boulevard du Haho (3HDN)

01 BP 135 Lomé 01

Tél. : (00228) 22 61 90 13  
/ 98 56 43 43

E-mail: [contact@atlasservices.tg](mailto:contact@atlasservices.tg)  
/ [atlasservices@gmail.tg](mailto:atlasservices@gmail.tg)

Site web :  
[www.atlasservices.tg](http://www.atlasservices.tg)

