







S
-TECHNIK
btec subsidiary



nce in
tions
ERMANY



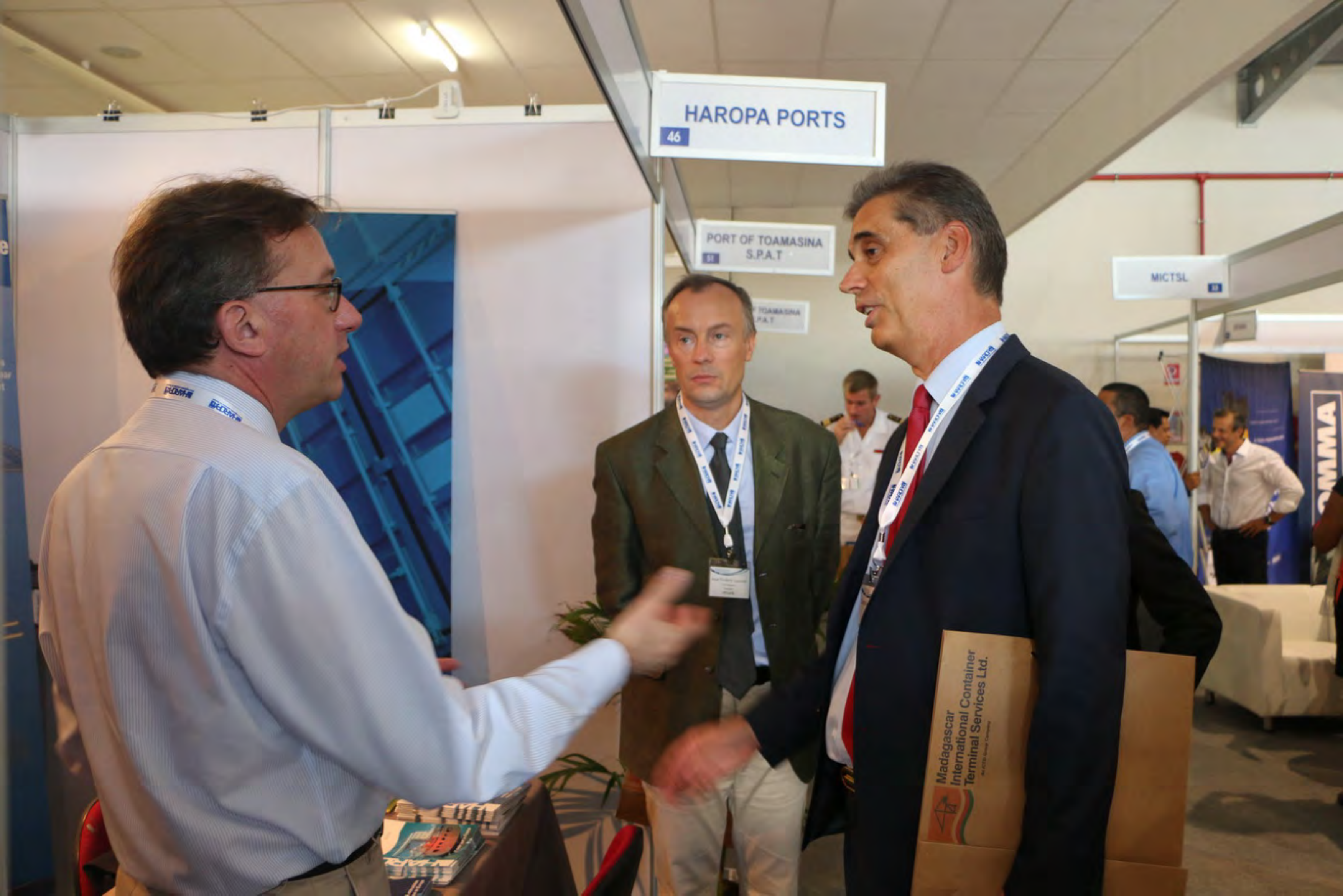
HAROPA PORTS

46

PORT OF TOAMASINA
S.P.A.T

MICTSL

Madagascar
International Container
Terminal Services Ltd.







PORT REUNION
CENTRO DE CONTACTO



PORT REUNION
Reunion orient
service

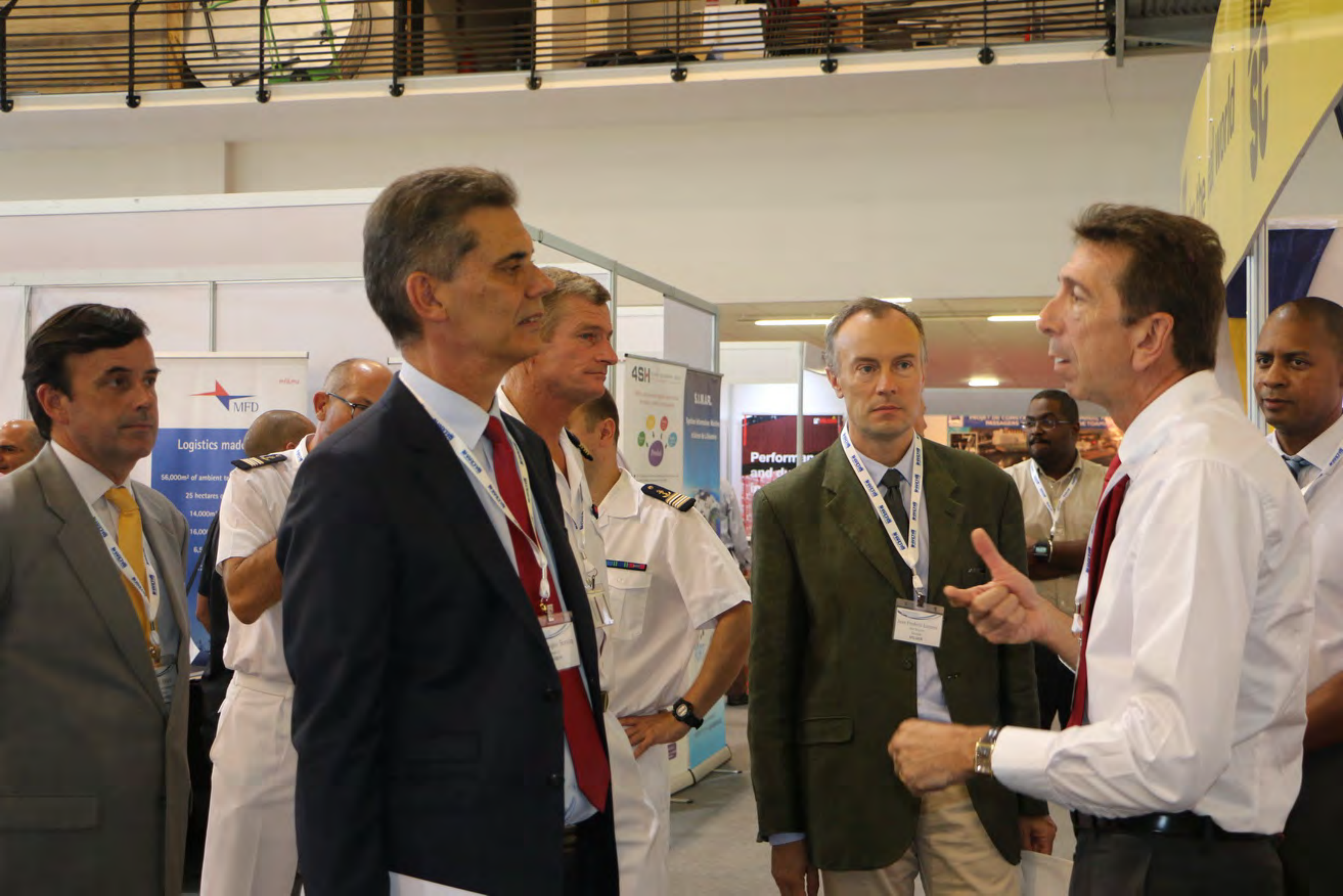


Tony Del Guario

SO
TERMINA CUENCA DEL PLAT MONTEV...
Uruguay

A large exhibition banner for TLF REU (Transport et Logistique Syndicat de La Région Européenne) is displayed. The banner features a central graphic of a hand holding a truck and a plane. The text on the banner includes "TLF REU", "Transport et Logistique", and "Syndicat de La Région Européenne". The banner is surrounded by various logos of member companies, including:

- vecofrance
- CENTRALE FRAIS
- TRANSIT OI
- DOM-TOM
- KUHNLE-NAGEL
- IBL
- BNT
- TRANSPORT TOP
- SCHENKER
- Tiom
- INFO PORT
- TFL



Logistics made

56,000m² of ambient to
25 hectares
14,000m²
16,000
6.5

4SH

SUNAR

Performance
and st



ical world

MSC

No. 112
Globally

A journey of
continuous
improvement





FRANCE DE L'OcéAN INDIEN
Le Développement durable au large

L'action de l'Etat en mer dans le sud de l'océan Indien

- Un domaine aux multiples acteurs
- 45 missions dévolues aux services de l'Etat
- Une organisation flexible, profitant des compétences de chacun

Principales missions de l'Etat en mer dans le Zone sud de l'Océan Indien:

- 1 Gestion de patrimoine marin et des ressources publiques marines
- 2 Lutte contre les activités illicites
- 3 Gestion des espaces maritimes
- 4 Protection de l'environnement
- 5 Sécurité et prévention des risques



DOUANE LA RÉGULATION DES ÉCHANGES

Direction de la Mer Sud Océan Indien



Liberté • Égalité • Fraternité
RÉPUBLIQUE FRANÇAISE

L'ÉCOLOGIE, DU DÉVELOPPEMENT
DURABLE ET DE L'ÉNERGIE

La Direction de la Mer Sud Océan Indien
Le service de la valorisation et la
protection de la mer et du littoral

Le développement des activités maritimes
et des services de l'Etat au
sud de l'océan Indien



La prévention des risques
et les opérations de sauvetage

tion
leurs
n
r ou
sage.
té
de



LIEBHERR

LIEBHERR

LIEBHERR

LIEBHERR

Size does matter.
LHM 800

Liebherr Maritime Cranes.



LIEBHERR

LIEBHERR



OLETANCHE BACH



KALMAR
Efficient
and reliable
operations



KALMAR
CASE UPGRADES



KALMAR
Performance
and durability
in one

**Kalmar DRT450
reachstacker**



life

Two men in business attire are engaged in a conversation. One man is holding a smartphone, and the other is looking at a laptop on a high-top table. They are both wearing red lanyards.



A man in a light blue shirt and khaki pants is looking at a laptop on a high-top table. He is wearing a red lanyard.





10th INDIAN OCEAN
PORTS & LOGISTICS
2016
Pascal Reyne



10th INDIAN OCEAN
PORTS & LOGISTICS
2016
Nicolas Utter



10th INDIAN OCEAN
PORTS & LOGISTICS
2016
Rachid Baho



... overview
... ports
(fiscal year)
... 2014
... (Combinerri-
...)
... missing data!
... 737%, then



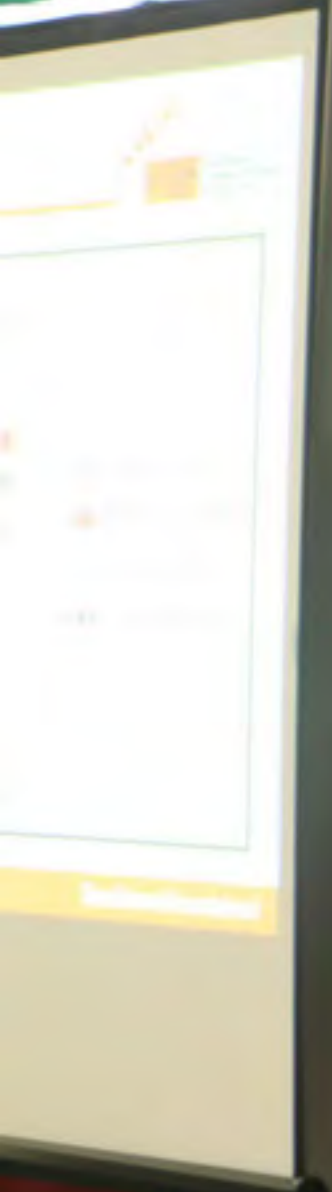


SORTIE
C40





ORTIE
40







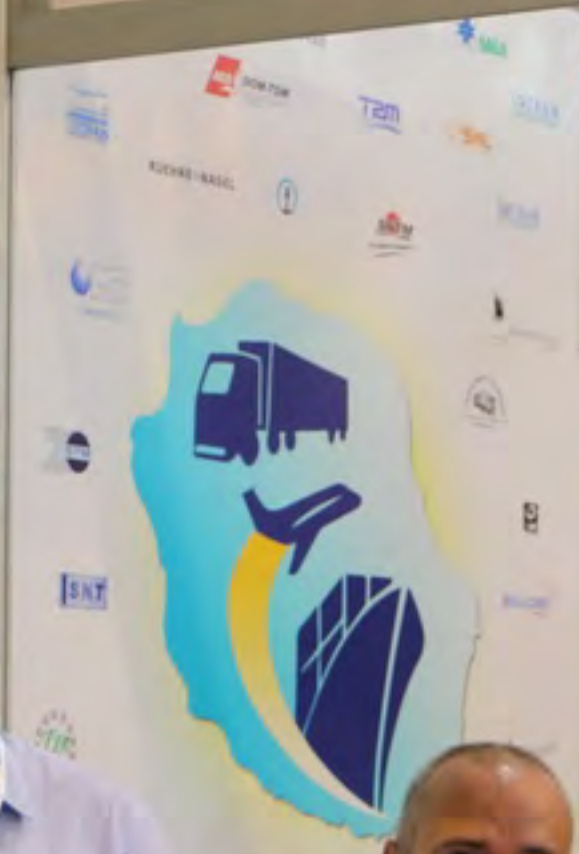
SORTIE
C40

Slide content (partially visible):

- Blue header text
- White body text

INFOPORT/4SH/TLF

36



F REUN



S.I.M.A.R.

Système Informatique Maritime et Aérien de La Réunion

Une création 4SH
pour les comm... et aéroportuaires
Partagez notre





Man in plaid shirt

Man in white shirt and glasses

Man in white polo shirt with 'HEMISPHERE' logo

Le Stella







